

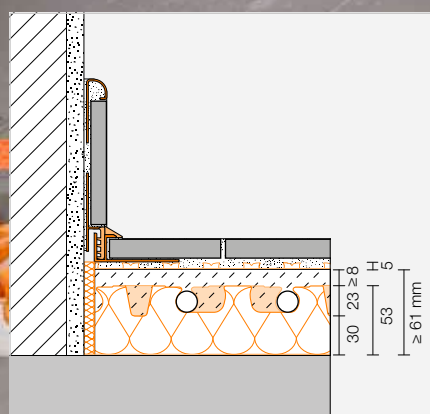
# Schlüter®-Systems

Lista de preços adicional Outono 2024

Portugal · Válida a partir de 1 de outubro de 2024



2024



# Schlüter®-BEKOTEC-EN-FI

A mais silenciosa com isolamento

Detalhes técnicos relativos ao sistema

<b>Altura do sistema (incl. DITRA)</b>	66–83 mm
<b>Altura das placas de nódulos</b>	53 mm
<b>Cobertura de betonilha</b>	8–25 mm
<b>Diâmetro de tubo</b>	14 x 2 mm   16 x 2 mm
<b>Intervalos de instalação</b>	75   150   225   300 mm
<b>Necessidade de tubo de climatização</b>	13,33   6,66   4,44   3,33 m/m <sup>2</sup>
<b>Potência calorífica máxima (VT 40 °C / RT 20 °C)*</b>	14 mm: 130   90   50   40 W/m <sup>2</sup> 16 mm: 140   100   60   40 W/m <sup>2</sup>
<b>Peso mín. da superfície</b>	58 kg/m <sup>2</sup>
<b>Volume de betonilha mín.</b>	28,5 l/m <sup>2</sup>
<b>Carga útil máx.</b>	até 5 kN/m <sup>2</sup>

\* VT = temperatura de entrada / RT = temperatura ambiente

Detalhes técnicos relativos à placa com nódulos para betonilha

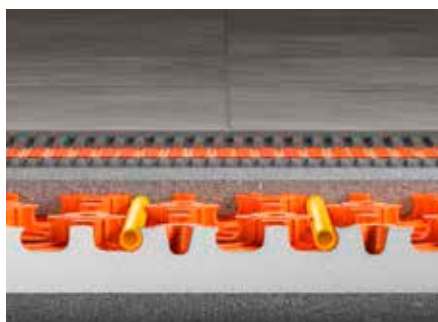
<b>Área útil</b>	120 x 90 cm = 1,08 m <sup>2</sup>
<b>Indicações relativas ao isolamento</b>	Isolamento térmico e acústico integrado DES 039 / Valor U 1,30 W/m <sup>2</sup> K / CP2

**Nota:**

Para a aplicação de cerâmica ou pedra natural sobre a betonilha deve ser primeiro colada a membrana de desacoplamento Schlüter-DITRA sobre a betonilha. A aplicação pode ocorrer após suficiente endurecimento da betonilha (betonilha de gesso < 2% de humidade residual). Consulte as nossas folhas de dados de produtos 6.1 e 9.8. Encontra mais informação detalhada no nosso manual técnico.

## Placa com nódulos para betonilha

### Schlüter®-BEKOTEC-EN-FI



Schlüter-BEKOTEC-EN-FI é uma placa com nódulos para betonilha com película termoformada de polietileno resistente à pressão com isolamento térmico e acústico de 30 mm em EPS para ancoragem de tubos de aquecimento Schlüter (Ø 14/16 mm). Os nódulos posteriores mantêm o tubo a uma determinada distância (grelha de 75 mm). A ligação entre placas BEKOTEC é feita através de uma fila de nódulos sobrepostos e encaixados entre si. Mantendo uma cobertura mínima de 8 mm (máx. 25 mm), utilizando uma betonilha convencional à base de cimento ou anidrite (resistência à pressão C20–C35 / resistência à flexão F4 máx. F5) e os tubos de aquecimento BEKOTEC-THERM-HR, garante que o revestimento cerâmico ou de pedra natural se mantém no sistema, de forma duradoura e sem fendas. Coberturas e procedimentos para revestimentos alternativos constam do nosso manual técnico.

### Schlüter®-BEKOTEC-EN 23 FI 30

placa com nódulos para betonilha com isolamento térmico e acústico de 30 mm

N.º do art.	€/ m²	P (un.)
EN 23 FI 30	<b>29,95</b>	16

1 placa (1,08 m²) = unidade de entrega mais pequena

#### Cintas perimetrais:

Para a placa com nódulos para betonilha EN 23 FI 30 devem ser utilizadas as tiras laterais BRS 810 / BRSK 810 / BRS 808 KF ou BRS 808 KSF (ver lista de preços ilustrada BT 24, página 34).

## Tubo de aquecimento

### Schlüter®-BEKOTEC-THERM-HR



Schlüter-BEKOTEC-THERM-HR é um tubo de aquecimento de 5 camadas de material polimérico de elevada qualidade (PE-RT) com um bloqueio de difusão de oxigénio central. O tubo de aquecimento, altamente flexível, conforme DIN 16833, está otimizado para a colocação de placas de sistema BEKOTEC. A estanqueidade relativamente ao oxigénio está certificada pela norma DIN 4726 e é continuamente controlada.

### Schlüter®-BEKOTEC-THERM-HR

tubo de aquecimento 14 x 2 mm para EN 23 FI 30

L (m)	N.º do art.	€/ m	P (rolo)
70	BTHR 14 RT 70	<b>2,03</b>	7
120	BTHR 14 RT 120	<b>2,03</b>	7
200	BTHR 14 RT 200	<b>2,01</b>	7
600	BTHR 14 RT 600	<b>2,01</b>	4

### Schlüter®-BEKOTEC-THERM-HR

tubo de aquecimento 16 x 2 mm para EN 23 FI 30

L (m)	N.º do art.	€/ m	P (rolo)
70	BTHR 16 RT 70	<b>2,07</b>	7
120	BTHR 16 RT 120	<b>2,07</b>	7
200	BTHR 16 RT 200	<b>2,05</b>	7
600	BTHR 16 RT 600	<b>2,05</b>	4

## Placa de compensação

### Schlüter®-BEKOTEC-ENFGI



A placa de compensação Schlüter-BEKOTEC-ENFGI com isolamento térmico e acústico é utilizada nos distribuidores de circuitos de aquecimento, para facilitar a montagem dos tubos de aquecimento no armário de distribuição.

### Schlüter®-BEKOTEC-ENFGI 30

placa de compensação com isolamento térmico e acústico de 30 mm para EN 23 FI 30

N.º do art.	€/ un.	P (un.)
ENFGI 30	<b>34,95</b>	10

Área útil: 120 x 90 cm = 1,08 m²





# Schlüter®-DITRA-PS

Agora também autocolante – poupa tempo e cola

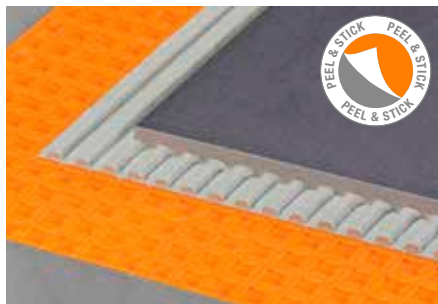
Prático e rápido de instalar: A nova DITRA-PS com geotêxtil autocolante pode ser colocada diretamente em bases adequadas. Isto não só poupa tempo, mas também material, uma vez que a camada de cimento cola já não é necessária. Naturalmente, a DITRA-PS separa o revestimento do pavimento da base de forma tão fiável como a DITRA clássica.

- ✓ Geotêxtil autocolante
- ✓ Fácil de reposicionar durante a instalação
- ✓ Economia de tempo e material



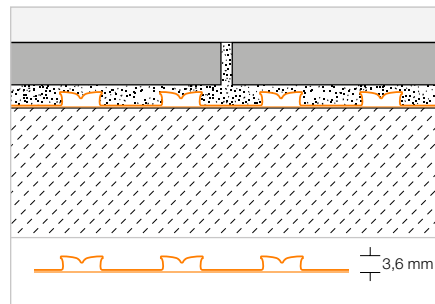
## Desacoplamento autocolante

### Schlüter®-DITRA-PS



A Schlüter-DITRA-PS é uma lâmina de polipropileno com cavidades quadradas recortadas em design Easyfill, com um geotêxtil autocolante no verso. A membrana é impermeável à água. Após a remoção da película protetora, a DITRA-PS pode ser colocada sobre bases adequadas sem a utilização de cimento cola, e serve assim de camada de desacoplamento e camada de compensação da pressão de vapor.

(Ficha técnica do produto 6.7)



#### Schlüter®-DITRA-PS



membranas de polipropileno autocolantes

L x B = m <sup>2</sup>	N.º do art.	€ / m <sup>2</sup>	PL (un.)
0,735 x 0,985 = 0,72	D PS MA	<b>29,00</b>	14

#### Schlüter®-DITRA-PS



rolos de polipropileno autocolantes

L x B = m <sup>2</sup>	N.º do art.	€ / m <sup>2</sup>	PL (rolo)
25,4 x 0,985 = 25	D PS 25 M	<b>24,00</b>	6





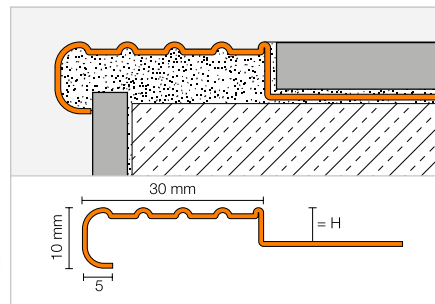
## Perfil para degraus

### Schlüter®-TREP-E



Schlüter-TREP-E é um perfil para degraus em aço inoxidável com uma delineação especial antiderrapante.  
(Ficha técnica do produto 3.3)

**i**  
TREP-E em V2A agora também disponível nas alturas de 9 mm, 10 mm e 22 mm!



#### Schlüter®-TREP-E

aço inoxidável V2A, R 10 V 6

H (mm)	L = 2,50 m N.º do art.	€/ m	KV (un.)
2	TE 20	18,59	60
3	TE 30	18,81	60
5	TE 50	19,19	60
8	TE 80	19,75	60
9	TE 90	19,95	60
10	TE 100	20,15	60
11	TE 110	20,37	60
13	TE 130	20,86	60
16	TE 160	21,37	60
22	TE 220	22,60	60
25	TE 250	23,18	60

#### Schlüter®-TREP-E

aço inoxidável V2A, R 10 V 6

H (mm)	L = 1,50 m N.º do art.	€/ m	KV (un.)
2	TE 20/150	18,59	60
3	TE 30/150	18,81	60
5	TE 50/150	19,19	60
8	TE 80/150	19,75	60
9	TE 90/150	19,95	60
10	TE 100/150	20,15	60
11	TE 110/150	20,37	60
13	TE 130/150	20,86	60
16	TE 160/150	21,37	60
22	TE 220/150	22,60	60
25	TE 250/150	23,18	60

#### Schlüter®-TREP-E

aço inoxidável V2A, R 10 V 6

H (mm)	L = 1,00 m N.º do art.	€/ m	KV (un.)
2	TE 20/100	19,58	60
3	TE 30/100	19,75	60
5	TE 50/100	20,14	60
8	TE 80/100	20,73	60
9	TE 90/100	20,95	60
10	TE 100/100	21,15	60
11	TE 110/100	21,37	60
13	TE 130/100	21,82	60
16	TE 160/100	22,42	60
22	TE 220/100	23,60	60
25	TE 250/100	24,17	60

#### Schlüter®-TREP-E V4A

aço inoxidável V4A, R 10 V 6

H (mm)	L = 2,50 m N.º do art.	€/ m	KV (un.)
8	TE 80/V4A	21,74	60
11	TE 110/V4A	22,39	60
13	TE 130/V4A	22,96	60
16	TE 160/V4A	23,47	60

#### Schlüter®-TREP-E V4A

aço inoxidável V4A, R 10 V 6

H (mm)	L = 1,50 m N.º do art.	€/ m	KV (un.)
8	TE 80/150/V4A	21,74	60
11	TE 110/150/V4A	22,39	60
13	TE 130/150/V4A	22,96	60
16	TE 160/150/V4A	23,47	60

#### Schlüter®-TREP-E V4A

aço inoxidável V4A, R 10 V 6

H (mm)	L = 1,00 m N.º do art.	€/ m	KV (un.)
8	TE 80/100/V4A	22,82	60
11	TE 110/100/V4A	23,47	60
13	TE 130/100/V4A	23,90	60
16	TE 160/100/V4A	24,67	60

## Topo final

#### Schlüter®-TREP-E V4A/EK

topo final aço inoxidável V4A

N.º do art.	€/ un.	P (un.)
E / TE	2,62	50



TREP-E V4A/EK

Também apto para perfis em V2A.

#### Nota:

R 10 V 6 = classe de antiderrapagem de acordo com a norma DIN 51 130  
Para 3 m de comprimento adicionar "/300" ao n.º de art. (p. ex. TE 80/300).

# Condições Gerais de Venda



Aplicam-se unicamente as nossas Condições Gerais de Venda na versão atual, que podem ser descarregadas em: [schlueter-systems.com/agb](http://schlueter-systems.com/agb) ou que podem ser enviadas mediante solicitação.

## Legenda

### Inovações



Novos produtos

### Propriedades



Peel & Stick  
autocolante



Padrão de corte  
Easycut



Design Easyfill

### Unidades de embalagem

PL = embalagem de europaletes

KV = embalagem em caixas

BV = embalagem em conjuntos

Todos os perfis estão embalados em conjuntos de 10, a menos que expresse em contrário.

P = embalagem de pacote

R = rolo

Un. = unidade

### Dimensões

H = altura

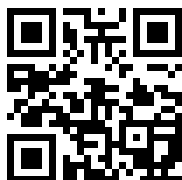
L = comprimento

B = largura

T = profundidade

Por questões relacionadas com o sistema, comprimentos de 3 m não podem ser fornecidos pelo serviço expresso.

Devido a desenvolvimentos técnicos podem ocorrer divergências entre as fotografias, desenhos e descrições apresentados.



[schluter-systems.com](http://schluter-systems.com)



Aplicam-se as Condições Gerais de Venda da Schlüter-Systems KG.  
Reservamo-nos o direito a gralhas, alterações e erros de impressão e também a alterações que conduzam a inovações nos produtos ou que sejam imprescindíveis por motivos de fornecimento. Devido à técnica de impressão poderão verificar-se divergências de cor nas imagens reproduzidas nesta lista de preços.



I N O V A Ç Õ E S E M P E R F I S

**Schlüter-Systems KG** · Schmölestraße 7 · D-58640 Iserlohn  
Tel.: +49 2371 971-1261 · Fax: +49 2371 971-1112 · [info@schluter.de](mailto:info@schluter.de) · [schluter-systems.com](http://schluter-systems.com)  
**Gabinete de apoio ao cliente Portugal** · Aveiro Business Center · R. da Igreja, 79 · 3810-744 Aveiro  
Tel.: +351 234 720 020 · Fax: +351 234 240 937 · [info@schluter.pt](mailto:info@schluter.pt) · [schluter.pt](http://schluter.pt)